

Vejledende plejestrategi for særlig natur i Halsnæs Kommune 2008



Formål

Denne strategis hovedformål er at tilvejebringe et administrationsgrundlag, som udover at redegøre for, og begrunde den vejledende prioritering, som danner grundlag for Halsnæs Kommunes naturpleje-indsats, samtidig beskriver kommunens mest værdifulde naturområder.

I 2007 overgik ansvaret for naturbeskyttelsesloven, herunder tilsyns- og plejevirkomheden mv. fra det tidligere Frederiksborg Amt til Halsnæs Kommune. I den forbindelse vedtog Halsnæs Kommune i "*Pejlemærker og Målsætninger inden for Miljø- og Teknikområdet*" at kommunen "*..som overordnet princip vil fastholde Frederiksborg Amts niveau for vedligeholdelsen af de naturområder, kommunen overtager fra amtet*".

Som følge af kommunens udmelding er de værdifulde naturområder og arts-forekomster, som indtil 2007 blev plejet/overvåget af Frederiksborg Amt, derfor inkluderet i nærværende naturplejestrategi. Herudover er inkluderet samtlige værdifulde naturarealer, som ejes af kommunen.

Strategien er opbygget omkring en prioritering, der *primært* bygger på biologiske kriterier, men tillige lovgivningsmæssige forpligtelser. Det vil sige tilstedeværelse af plante- og dyrearter og naturtyper, der enten er omfattet af internationale beskyttelsesaftaler, af nationalt truede eller sjældne arter/levesteder indenfor arealfredede arealer eller på/ved fortidsminder prioriteres.

Det understreges, at nærværende strategi primært oplister de biologisk mest værdifulde lokaliteter i kommunen. Der er derfor stadig behov for at anvende ressourcer på pleje af kommunens øvrige værdifulde naturarealer.



Bakke-Nelikke, Grævlingehøj, juni 2007. Arten forekommer alene på lysåbne tørre arealer uden gødskningspåvirkning.

Metode og prioritering

Frederiksborg Amt udarbejdede i 2003 en overordnet "plejestrategi" for amtets naturområder, dvs. lokaliteter/arealer som ikke ejes af staten (hovedsageligt Skov- og Naturstyrelsen) eller af de respektive kommuner, idet staten og kommune har ansvaret for naturplejen hér.

Strategien rettede sig primært mod lokaliteter med natur af særlig biologisk betydning, som ville kunne bevares eller blive forbedret ved naturpleje. Formålet med amtets plejestrategi var at udarbejde et værktøj, som effektivt kunne rette plejen mod de områder, hvor naturværdierne var størst.

Halsnæs Kommunes plejestrategi anvender samme metode. Prioriteringen er foretaget ud fra nedenstående 3 kategorier:

- Natur af europæisk betydning (Natura2000-naturtyper)
- Arealer med tinglyste fredninger tillige beskyttet efter §3 i naturbeskyttelsesloven med biologisk værdi (nationalt/regionalt sjældne arter)
- Kommunalt ejede fortidsminder

For hver enkelt lokalitet angives et forslag til et pleje.

Lokaliteterne inklusiv status og plejeforslag findes endvidere på kommunen netværk under (G:\FHDATA\Temadata\Natur\Naturstrategi).

Det understreges, at strategien primært oplister de biologisk mest værdifulde lokaliteter i kommunen. Der vil derfor stadig være behov for at anvende ressourcer på pleje af øvrige naturarealer indenfor kommunen, her især områder med værdifuld natur alene beskyttet via Naturbeskyttelseslovens §3.



Rigkær ved Arrenæs, maj 2007. Over 10.000 blomstrende orkidéer. Ophør af ekstensiv afgræsning på våde naturtyper vil i løbet af blot et enkelt år medføre tilgroning med især Tagrør. Hermed udkonkurreres den artsrige lave vegetation.

Natura2000-udpegningsgrundlag

Halsnæs Kommune berøres af i alt 5 EU-habitatområder. Habitatområdernes landareal indenfor kommunegrænsen udgør ca. 1000 hektar (10 km²). Habitatområderne (som blev udpeget i flere omgange i løbet af 1990'erne) er udpeget på grund af det enkelte områdes indhold af væsentlige europæiske forekomster af hhv. særlige beskyttelsesværdige plante- og dyrearter og/eller naturtyper; det såkaldte udpegningsgrundlag. En stor del af disse landområder er tillige registreret som beskyttet natur i medfør af naturbeskyttelseslovens § 3. I Halsnæs Kommune er det primært de kystnære overdrevsskrænter samt rigkær på Arrenæs og hedetyperne på Melby Overdrev, som udgør naturtype-udpegningsgrundlag. Af særlige arter af europæisk betydning kan nævnes Stor Vandsalamander, Grå- og Spættet Sæl samt Sump- og Skæv Vindelsnegl.

Lov om miljømål forpligter de regionale miljøcentre til at udarbejde såkaldte Natura2000-planer for de arealer i habitatområderne, som ikke er skovbevoksede. Disse planer skal efterfølgende omsættes til konkrete natur- og miljø-foranstaltninger af de enkelte kommuner via de såkaldte Natura2000-handleplaner. Habitatområdernes fremadrettede pleje vil derfor ved udgangen af 2010 blive fastsat i den kommunale Natura2000-handleplan. Herved afløser disse handleplaner nærværende plejeprogram for de enkelte Natura2000-lokaliteter.

Imidlertid skal kommunen på de privatejede arealer *allerede i dag* sikre de naturtyper og levesteder for arter som habitatområderne er udpeget for. Dvs. at kommunen skal sikre den drift og pleje, som er nødvendig for at undgå forringelse af naturtyper og arter.



Rundebakke ved Ølsted. Kommunens fineste Natura2000-overdrev med mange sjældne arter opført på den danske rødliste, herunder Grenet Edderkopurt, blomsten fra byvåbet. Kommunen indgik i 2008 en 5-årig plejeaftale med ejer, som sikrer optimal pleje af områdets natur.

Beskyttede naturtyper med høj biologisk værdi

I forbindelse med indførelsen af naturbeskyttelsesloven i 1992, blev det pålagt amterne at registrere de beskyttede naturtyper, dvs. søer, moser, enge, overdrev og heder. Frederiksborg Amt foretog i den forbindelse en lang række besigtigelser i felten. Ved besigtigelserne blev der noteret floralister for de enkelte områder. Planteart, lokalitet, dato mv. blev siden indtastet i en naturtype-database. Via udtræk fra databasen har amtet efterfølgende oplyst lokaliteter med sjældne arter, eller lokaliteter med typiske og veludviklede plantesamfund. Ved samtidig at tildele den enkelte art "point" opnås der en kvalitativ bedømmelse af hvert enkelt samfund/lokalitet. Pointtildelingen følger den nationale rødliste fra 1997, jf. Danmarks Miljøundersøgelser, dette sikrer at truede, sjældne og regionalt kendetegnende arter opnår højeste score. I Halsnæs Kommune er ca 750 ha udpeget som natur omfattet af naturbeskyttelseslovens bestemmelser om beskyttede naturtyper.



Markfirben. Arten er opført på Habitatdirektivets bilag IV og forekommer hist og her på kystskrænterne i kommunen

Arealfredede arealer samt fortidsminder med biologisk værdi.

Der er p.t. registreret 82 beskyttede fortidsminder i kommunen. Fortidsminder er gravhøje, dysser, voldsteder, runestene, ruiner, helligkilder m.v. Fortidsminder og diger, som er kommunalt ejet skal jf. § 29i i Bekendtgørelse af museumsloven (LBK nr. 1505, 2006) plejes af kommunen. Pr. 2007 ejede kommunen 5 fortidsminde-arealer, heraf 4 gravhøje.

Udover de fredede fortidsminder er ca. 900 ha jord i kommunen arealfredet. Ældre arealfredninger er som regel såkaldte "*status quo*"-fredninger, dvs. at fredningsbestemmelserne alene fastsætter vilkår vedr. evt. udstykning, mulig beplantning, farvevalg af ejendom. Mange fredninger har desuden som hovedformål at sikre ind- og udsigter, og ofte fastsættes den fremadrettede vedligehold/pleje af arealet ikke nærmere.

Gennem de seneste 30 år er praksis ændret, således at der i dag altid fastsættes bestemmelser for, hvordan fredningstilstanden sikres via konkrete naturpleje- eller naturgenopretningstiltag.

Kommunen er jf. *bkg. om pleje af fredede arealer, om tilsyn og om indberetninger* (bkg. nr. 1604, 2006) myndighed på fredede, ikke statsejede arealer, og kan gennemtvunge plejeforanstaltninger, når dette tjener til opnåelse af formålet med fredningen. Kommunen skal forinden plejen gennemtvinges have udarbejdet en plejeplan (hvis en sådan ikke allerede eksisterer).

Pleje af fredede arealer søges imidlertid primært at ske frivilligt og i fuld overensstemmelse med lodsejers ønsker. Strategien prioriterer naturpleje af fredede arealer og fortidsminder med et værdifuldt dyre- og planteliv frem for fredede arealer/fortidsminder uden egt. naturværdier.



Strand-nelikke og gravhøj ved Melby, august 2007

Øversigter over lokaliteter med særlige naturplejeinteresser

Nedenstående figurer viser den geografiske placering af højt prioriterede ikke statsejede naturområder i kommunen, opdelt i såkaldte A- og B- og C-lokaliteter.

Hver enkelt lokalitet vil efterfølgende blive beskrevet med henblik på lokalitetens størrelse, ejerforhold, plejekrav, biologiske indhold mv.

A-lokaliteter. Lokaliteter, som ligger indenfor et Natura2000-område og som samtidig rummer en dyre- eller planteart, opført på den danske rødliste.

B-lokaliteter. Arealfredede lokaliteter beskyttet af naturbeskyttelseslovens §3, som tillige indeholder arter opført på den danske rødliste.

C-lokaliteter. Kommunalt ejede fortidsminder.



Nr. 1 Hesselø (A-lokalitet)

Fakta

Størrelse	70 hektar
Ejerforhold	Privat (1 ejer)
Natura2000	Hele arealet
Tinglyst fredet	Nej
Hidtil amtslig naturpleje	Grønbroget Tudse overvåget senest 2003
Hidtil kommunal naturpleje	Besigtiget maj 2008 (optælling af ynglende Grønbroget Tudse)
Særlig naturtype	Vandhuller, 2 typer af habitatdirektivs kalkoverdrev, 2 typer af habitatdirektivs kær mv.
Botaniske værdier	7 arter regionalt særlige og/eller national sjældne
Særlige arter (flora/fauna)	Spættet sæl, Grønbroget Tudse

Behov

Hvad	Bekæmpelse af invasive arter (Rynket Rose), støtte opretholdelse af nuv. græsning
-------------	---



Nr. 2 Trehøjekæret (A-lokalitet)

Fakta

Størrelse	6 hektar
Ejerforhold	Privat (1 ejer)
Natura2000	3 ha.
Tinglyst fredet	Nej
Hidtil amtslig naturpleje	Paddeovervåget
Hidtil kommunal naturpleje	Overvåget for evt. løgfrø (maj 2008) Besigtiget kær (maj 2007, juni 2008)
Særlig naturtype	Vandhuller, 2 typer af habitatdirektivs kalkoverdrev, 2 typer af habitatdirektivs kær
Botaniske værdier	5 arter regionalt særlige og/eller national sjældne
Særlige arter (flora/fauna)	Stor Vandsalamander, Løgfrø, Tvebo Baldrian, Maj-Salep og Kødfarvet Gøgeurt, Skæv- og Sumpvindelsnegl

Behov

Hvad	Rydning, vandhulsoprensning, støtte opretholdelse af nuv. græsning
-------------	--



Nr. 3 Rundebakke (A-lokalitet)

Fakta

Størrelse	Ca. 6,8 hektar
Ejerforhold	Privat (2 ejere)
Natura2000	Hele arealet
Tinglyst fredet	Nej
Hidtil amtslig naturpleje	Rydning, hegning, vandhulsetablering
Hidtil kommunal naturpleje	Rydning 2007, rydning 2008; bekæmpelse af Rynket Rose/Japansk Pileurt 2007, 2008; reparation af hegn 2007, 2008; græsningsaftale indgået 2008, bestandsoptælling Grenet Edderkopurt
Særlig naturtype	3 typer af habitatdirektivs kalkoverdrev, væld, vandhul
Botaniske værdier	34 arter, regionalt særlige og/eller national sjældne
Særlige arter (flora/fauna)	Markfirben, Grøn Mosaikguldsmed, Grenet Edderkopurt, Knopnelikke, Blodstillende Bibernelle

Behov

Hvad	Rydning, bekæmpelse af invasive arter (Japansk Pileurt/Rynket Rose/Kæmpe Bjørneklo).
-------------	--



Nr. 4 Kyst ved Grævlingehøj (A-lokalitet)

Fakta

Størrelse	Ca. 4 hektar
Ejerforhold	Privat (3 ejere)
Natura2000	2,2 ha af arealet
Tinglyst fredet	3,5 ha.
Hidtil amtslig naturpleje	?
Hidtil kommunal naturpleje	Besigtiget 2007, 2008. Tilbudt hegnsaftale 2007
Særlig naturtype	3 typer af habitatdirektivs kalkoverdrev
Botaniske værdier	25 arter, regionalt særlige og/eller national sjældne
Særlige arter (flora/fauna)	Markfirben, Grenet Edderkopurt, Svalerod, Aks-Ærenpris, Knopnellike.

Behov

Hvad	Rydning, implementer pleje i Bakkesti-plejeplan, bekæmpelse af invasive arter (Japansk Pileurt/Rynket Rose). Støtte opretholdelse og øgning af nuv. mangelfulde græsning (nordlige del)
-------------	---



Nr. 5 Kyst ved Klintholm (A-lokalitet)

Fakta

Størrelse	Ca. 0,8 hektar
Ejerforhold	2 ejere (Privat samt Rudersdal Kommune)
Natura2000	0,5 ha
Tinglyst fredet	Nej
Hidtil amtslig naturpleje	Rydning
Hidtil kommunal naturpleje	Rydning 2007, rydning 2008; bestandsoptælling Grenet Edderkopurt
Særlig naturtype	2 typer af habitatdirektivs kalkoverdrev
Botaniske værdier	7 arter, regionalt særlige og/eller national sjældne
Særlige arter (flora/fauna)	Kommunens største bestand af Grenet Edderkopurt (>200 blomstrende i 2008), Svalerod, Aks-Ærenpris, Markfirben.

Behov

Hvad	Rydning, høslæt fjernelse af høstet materiale
-------------	---



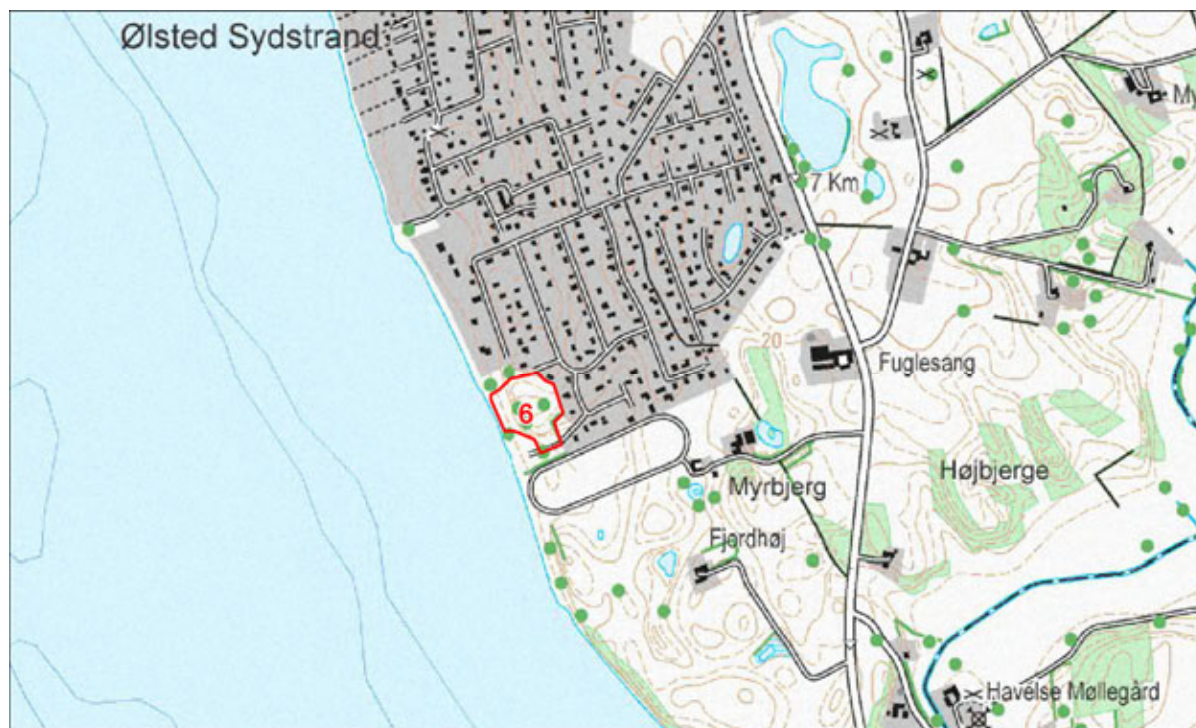
Nr. 6 Kyst ved Myrbjerg Strand (A-lokalitet)

Fakta

Størrelse	Ca. 2 hektar
Ejerforhold	Privat (Grundejerforening)
Natura2000	Hele arealet
Tinglyst fredet	Nej
Hidtil amtslig naturpleje	Rydning, hegning
Hidtil kommunal naturpleje	Oprydning 2007
Særlig naturtype	2 typer af habitatdirektivs kalkoverdrev
Botaniske værdier	11 regionalt særlige og/eller national sjældne
Særlige arter (flora/fauna)	Nikkende Limurt, Svalerod, Stivhåret Hønsetarm

Behov

Hvad	Rydning, støtte opretholdelse af nuv. græsning, bekæmpelse af invasive arter (Japansk Pileurt/Rynket Rose)
-------------	--



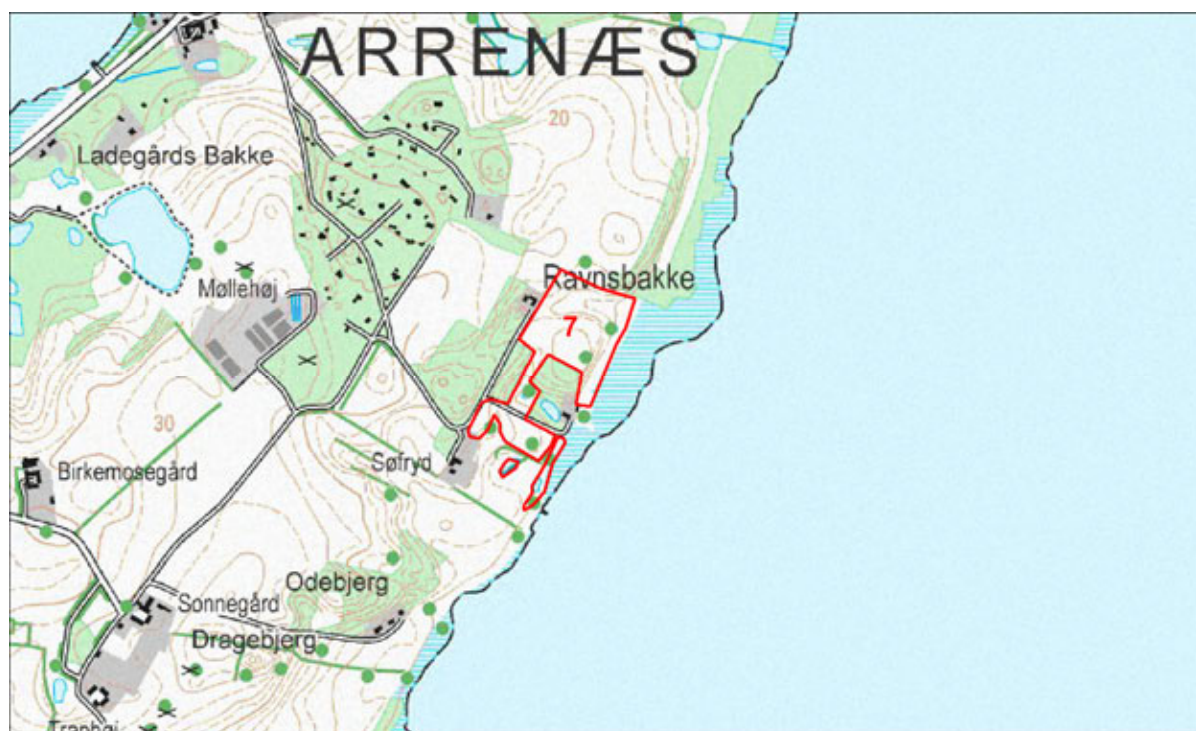
Nr. 7 Ravensbakke (A-lokalitet)

Fakta

Størrelse	5,3 hektar
Ejerforhold	Privat (2 ejere)
Natura2000	0,7 ha
Tinglyst fredet	3 ha
Hidtil amtslig naturpleje	Paddeovervåget, oprensning
Hidtil kommunal naturpleje	Rydning v. vandhuller 2007. Overvågning af Løgfrø 2008
Naturtyper	Vandhuller, overdrev, samt habitatdirektivs rigkær
Botaniske værdier	7 arter, regionalt særlige og/eller national sjældne
Særlige arter (flora/fauna)	Gul Evighedsblomst, Gøgeurter sp. Løgfrø, Stor Vandsalamander

Behov

Hvad	Rydning af skyggende vegetation ved vandhuller, støtte opretholdelse af nuv. græsning
-------------	---



Nr. 8 Kær syd for Trehøje (A-lokalitet)

Fakta

Størrelse	4 hektar
Ejerforhold	Privat (1 ejer)
Natura2000	Hele arealet
Tinglyst fredet	Nej
Hidtil amtslig naturpleje	?
Hidtil kommunal naturpleje	Besigtigelse 2007, 2008
Naturtyper	2 rigkær på habitatdirektiv, overdrev
Botaniske værdier	4 arter, regionalt særlige og/eller national sjældne
Særlige arter (flora/fauna)	Gøgeurter sp. Tvebo baldrian, vindelsnegle

Behov

Hvad	Rydning af pil, støtte opretholdelse samt øgning af nuv. mangelfulde græsning
-------------	---



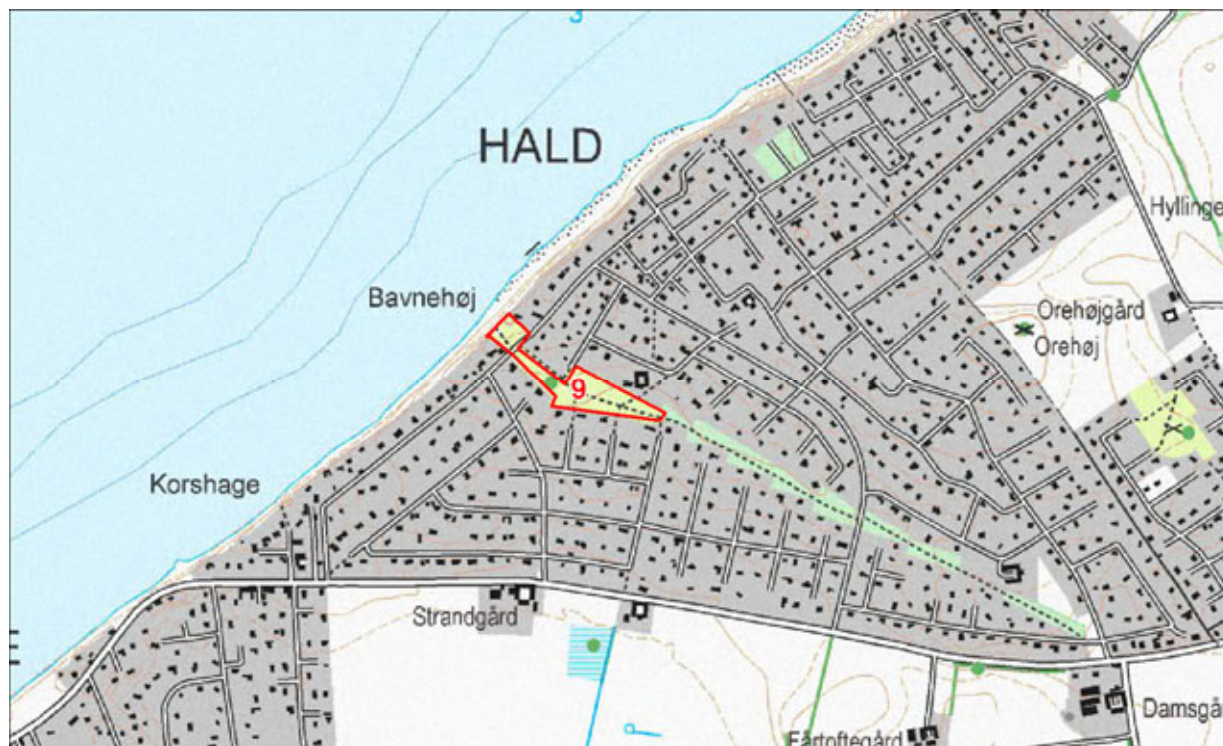
Nr. 9 Hald Strand (B-lokalitet)

Fakta

Størrelse	Ca. 1,8 hektar
Ejerforhold	Halsnæs Kommune
Tinglyst fredet	Hele arealet
Hidtil amtslig naturpleje	-
Hidtil kommunal naturpleje	Slåning 2007, 2008. Bestandsoptælling af Røllike-Gyvelkvæler 2007.
Særlig naturtype	Overdrevs/græsland
Botaniske værdier	7 regionalt særlige og/eller national sjældne
Særlige arter (flora/fauna)	Eneste voksested i DK for artsfredede Røllike-Gyvelkvæler

Behov

Hvad	Fastsætte retningslinier for pleje. Opsamling af høstet materiale ved Gyvelkvæler-forekomst. Udarbejde infoark til driftsafdeling. Bekæmpelse af invasive arter (Rynket Rose)
-------------	---



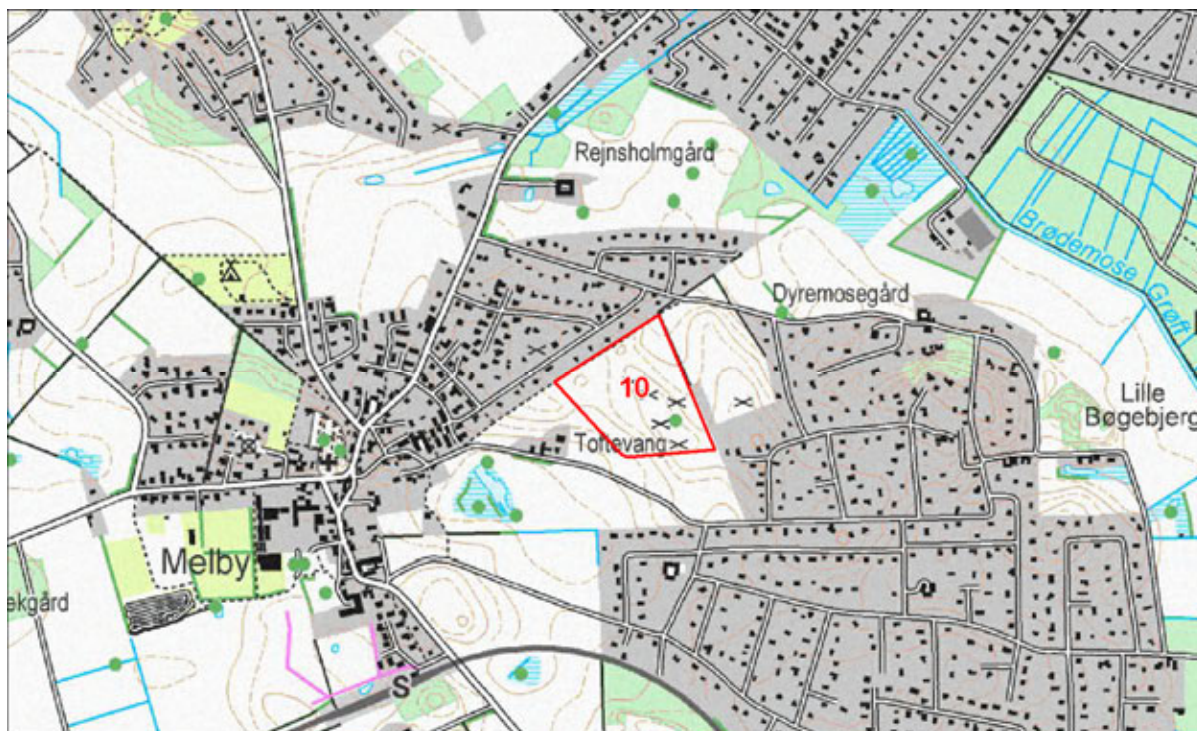
Nr. 10 Melby Høje (B-lokalitet)

Fakta

Størrelse	6 hektar
Ejerforhold	Offentligt. Melby Menighed
Tinglyst fredet	Hele arealet
Hidtil amtslig naturpleje	Hegningsaftale (udl. 2015), rydning
Hidtil kommunal naturpleje	Rydning 2007, besigtigelse 2008
Særlig naturtype	overdrev (fortidsminder)
Botaniske værdier	10 regionalt særlige og/eller national sjældne
Særlige arter (flora/fauna)	Strand-nellike, Bakke-nellike, Alm. Månerude.

Behov

Hvad	Rydning af birk, støtte opretholdelse af nuv. græsning.
-------------	---



Nr. 11 Skrænt og græsarealer ved Store Karlsminde (B-lokalitet)

Fakta

Størrelse	3,8 hektar
Ejerforhold	Halsnæs Kommune samt privat (ejere>10)
Tinglyst fredet	Hele arealet
Hidtil amtslig naturpleje	-
Hidtil kommunal naturpleje	Slåning af sti 2008; besigtiget 2007, 2008
Særlig naturtype	Kalkoverdrev
Botanisk værdier	4 regionalt særlige og/eller national sjældne
Særlige arter (flora/fauna)	Due-skabiose, Svalerod, Tapetser-edderkop

Behov

Hvad	Opsamling af høstet materiale på kommunale friarealer. Rydning, sikre naturlig skrænterosion, bekæmpelse af invasive arter (Bukketorn, Rynket Rose)
-------------	---



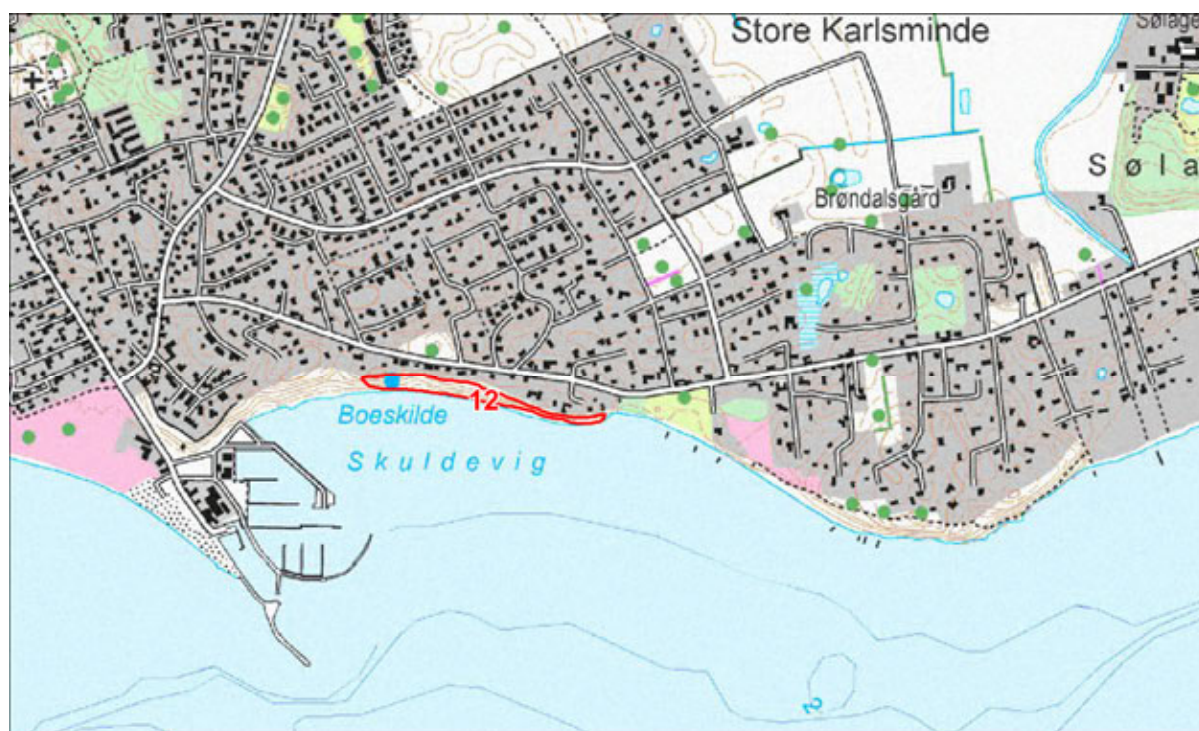
Nr. 12 Kyst og skrænt ved Skuldevig (B-lokalitet)

Fakta

Størrelse	2 hektar
Ejerforhold	privat (ejere>10)
Tinglyst fredet	Hele arealet
Hidtil amtslig naturpleje	-
Hidtil kommunal naturpleje	Besigtiget 2007
Særlig naturtype	Kalkoverdrev
Botanisk værdier	18 regionalt særlige og/eller national sjældne
Særlige arter (flora/fauna)	Søløje, Skrænt-star, Ager-kohvede, Nik. Købjælde

Behov

Hvad	Rydning, sikre naturlig skrænterosion, bekæmpelse af invasive arter (Bukketorn, Rynket Rose)
-------------	--



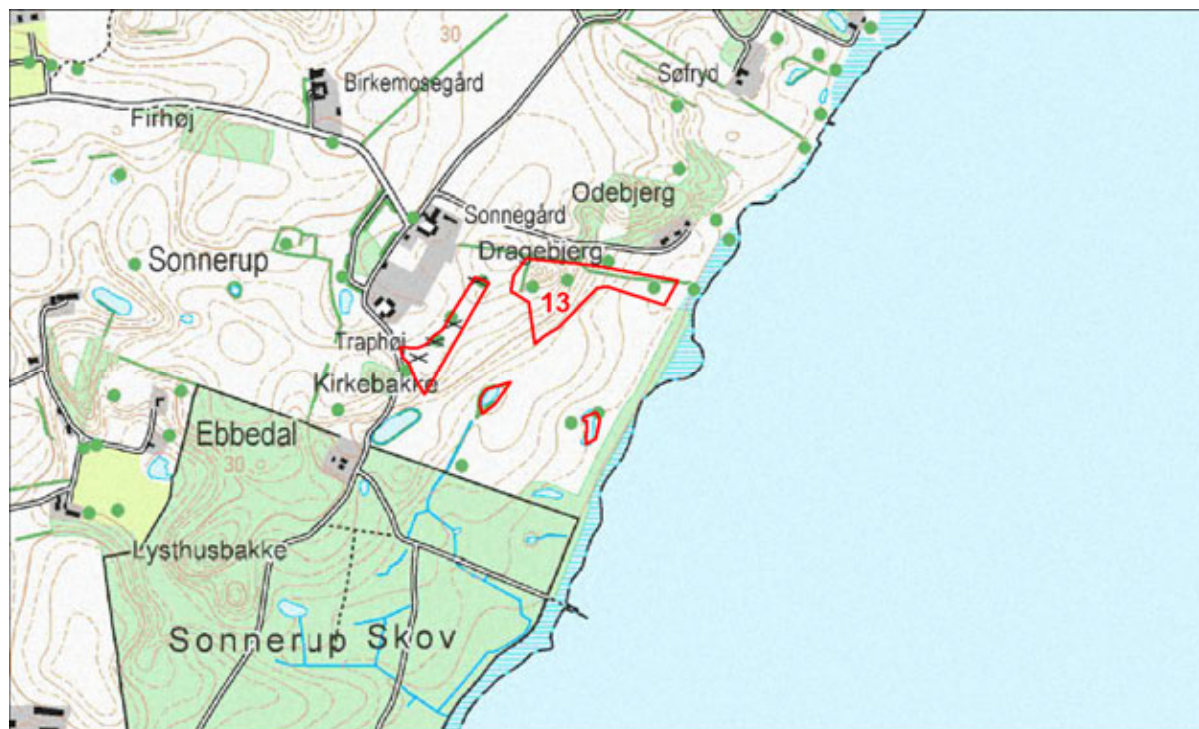
Nr. 13 Dragebjerg (B-lokalitet)

Fakta

Størrelse	4 hektar
Ejerforhold	Privat (1 ejer)
Tinglyst fredet	Hele arealet
Hidtil amtslig naturpleje	-
Hidtil kommunal naturpleje	Rydning (gravhøje, overdrev) 2007, hegnsaftale 2007. Overvågning af Løgfrø, besigtigelse 2008
Særlig naturtype	Surt overdrev, gravhøje
Botanisk værdier	7 regionalt særlige og/eller national sjældne
Særlige arter (flora/fauna)	Markfirben, Løgfrø, Stor Vandsalamander, Nik. Kobjælde, Bakke-Nelikke, Nikkende Limurt, Due-skabiose

Behov

Hvad	Rydning, støtte opretholdelse af nuv. græsning
-------------	--



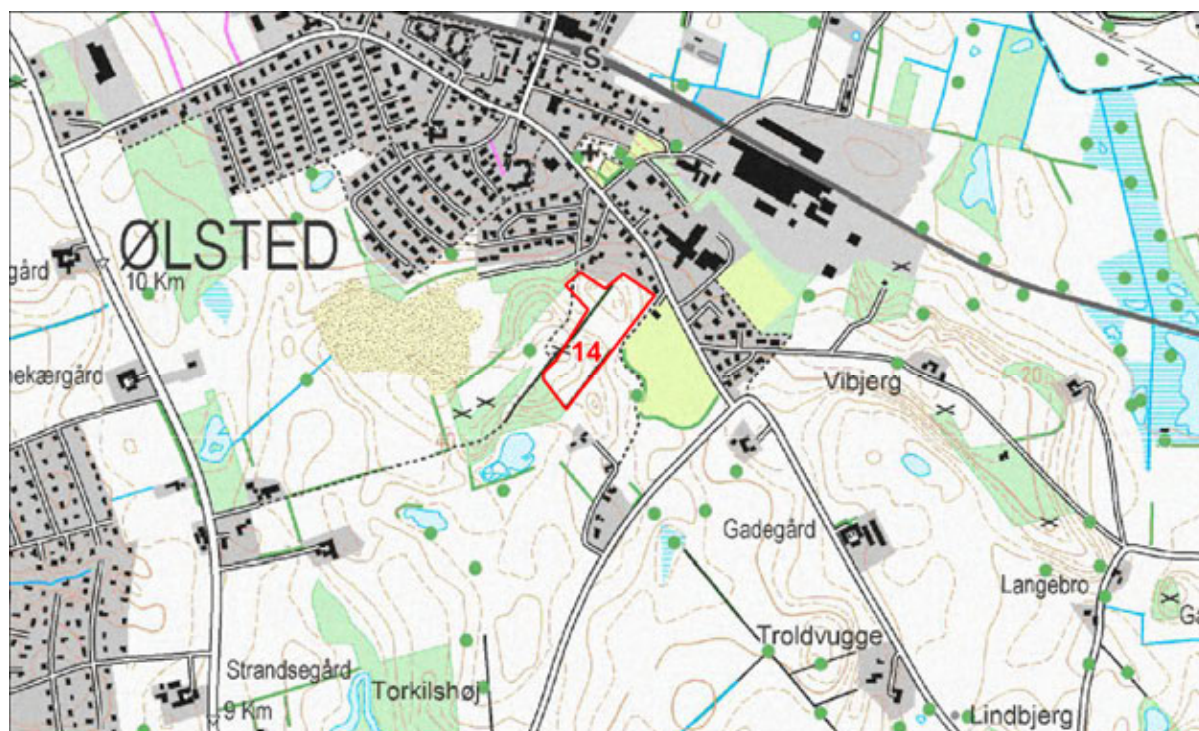
Nr. 14 Rakenhøj/Rækkehøj ved Ølsted (B-lokalitet)

Fakta

Størrelse	2,2 ha
Ejerforhold	Halsnæs Kommune
Tinglyst fredet	1,2 ha
Hidtil amtslig naturpleje	-
Hidtil kommunal naturpleje	Rydning (2007, 2008); Leslåning (samarbejde med Danmarks Naturfredningsforening 2008)
Særlig naturtype	Surt overdrev
Botanisk værdier (A, B, R)	10-11 arter regionalt særlige og/eller national sjældne
Særlige arter (flora/fauna)	Nik. Kobjælde, Due skabiose, Gul Evighedsblomst, Markfirben

Behov

Hvad	Fastsætte retningslinier for pleje. Opsamling af høstet materiale. Udarbejde "infoark" til driftsafdelingen, rydning. Bekæmpelse af invasive arter (jap. gyldenris)
-------------	---



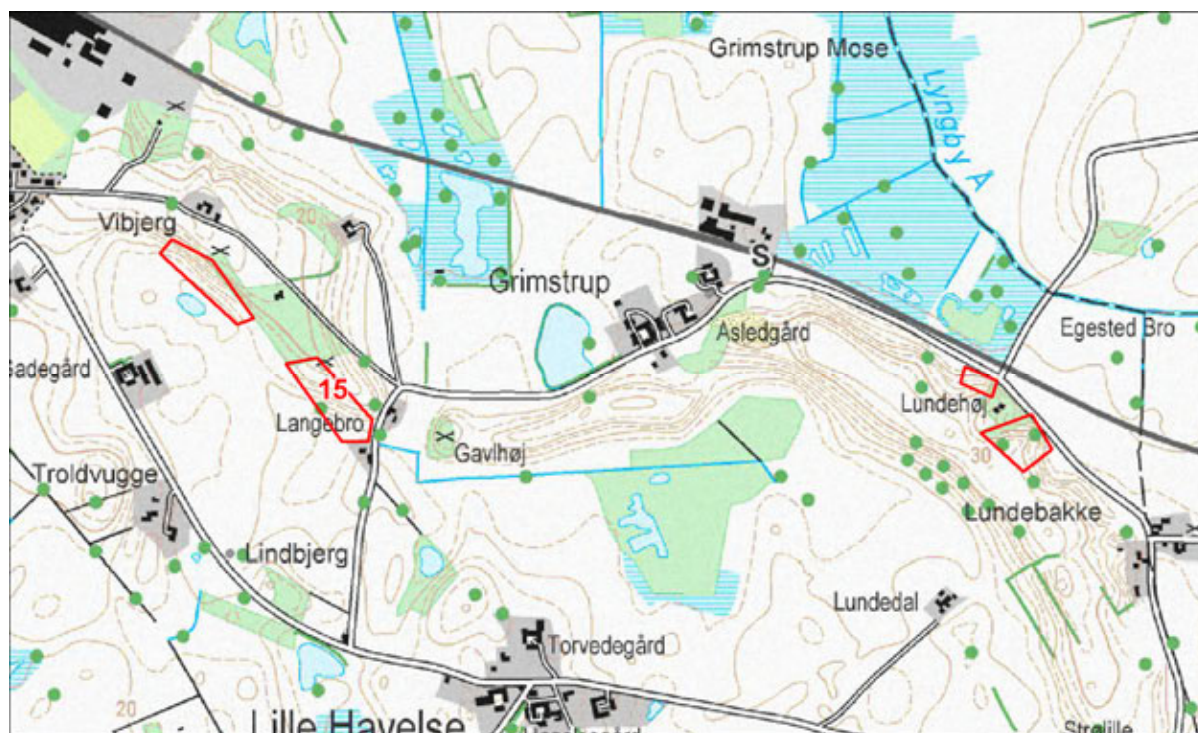
Nr. 15 Strø Bjerge, overdrev (B-lokalitet)

Fakta

Størrelse	3,6 ha
Ejerforhold	Privat (4 ejere)
Tinglyst fredet	Alle 4 arealer
Hidtil amtslig naturpleje	Nej
Hidtil kommunal naturpleje	Besigtiget 2007, 2008
Særlig naturtype	Typer af overdrev
Botanisk værdier	9 arter regionalt særlige og/eller national sjældne
Særlige arter (flora/fauna)	Mat Potentil, Merian, Due-skabiose, Tjære-nelikke, Knoldet Mjødurt

Behov

Hvad	Rydning, bekæmpelse af invasive arter (Kæmpe-Bjørneklo), støtte opretholdelse af nuv. græsning/miljøvenlige høslæt.
-------------	---



Nr. 16 Spodsbjerg, overdrev (B-lokalitet)

Fakta

Størrelse	10 ha
Ejerforhold	Halsnæs Kommune
Tinglyst fredet	Hele arealet
Hidtil amtslig naturpleje	Hegnet
Hidtil kommunal naturpleje	Bekæmpet Rynket Rose, rep. af el-hegn (2007, 2008)
Særlig naturtype	Overdrev, skrænter, Vandhul
Botanisk værdier	5 arter regionalt særlige og/eller national sjældne
Særlige arter (flora/fauna)	Dank Astragal, Nik. Kobjælde, Markfirben, Stor Vandsalamander

Behov

Hvad	Bekæmpelse af invasive arter (Rynket rose), Ændre fåreafgæsning til bl. får/kvægafgæsning
-------------	---



Nr. 17 Storebjerg, lyngbakker (B-lokalitet)

Fakta

Størrelse	6 ha
Ejerforhold	Halsnæs Kommune
Tinglyst fredet	Hele arealet
Hidtil amtslig naturpleje	Hegnet
Hidtil kommunal naturpleje	Bekæmpet Rynket Rose, rep. af el-hegn (2007, 2008)
Særlig naturtype	Hede
Botanisk værdier	5 arter regionalt særlige og/eller national sjældne
Særlige arter (flora/fauna)	Kassubisk Vikke, Bakke-nellike, Nik. Kobjælde, Sandløg.

Behov

Hvad	Bekæmpelse af invasive arter (Rynket rose), evt. tørveafskrælning, støtte opretholdelse af nuv. græsning.
-------------	---



Nr. 18 Lynæs Fort og hede (B-lokalitet)

Fakta

Størrelse	6 ha
Ejerforhold	Halsnæs Kommune/Privat
Tinglyst fredet	3 ha
Hidtil amtslig naturpleje	-
Hidtil kommunal naturpleje	Besigtiget (2007, 2008)
Særlig naturtype	Hede og overdrev
Botanisk værdier	4 arter regionalt særlige og/eller national sjældne
Særlige arter	Ager Køhvede, Gul Evighedsblomst, Nik. Kobjælde, Sand-løg.

Behov

Hvad	Rydning, Bekæmpelse af invasive arter (Rynket Rose, Bjergfyr). Opsamling af høstet materiale.
-------------	---



Nr. 19 Overdrevsområder v. Bakkesti (B-lokalitet)

Fakta

Størrelse	Ca. 4,2 hektar
Ejerforhold	Halsnæs Kommune
Tinglyst fredet	Hele arealet
Hidtil amtslig naturpleje	-
Hidtil kommunal naturpleje	Delvis rydning (2007)
Særlig naturtype	kalkoverdrev
Botanisk værdier	5 arter regionalt særlige og/eller national sjældne
Særlige arter	Markfirben, Nik. Kobjælde, Bakke-Nelikke, Nikkende Due-skabiose, Lav Tidsel, Blå Anemone

Behov

Hvad	Rydning, høslæt, opsamling af slået/høstet materiale
-------------	--



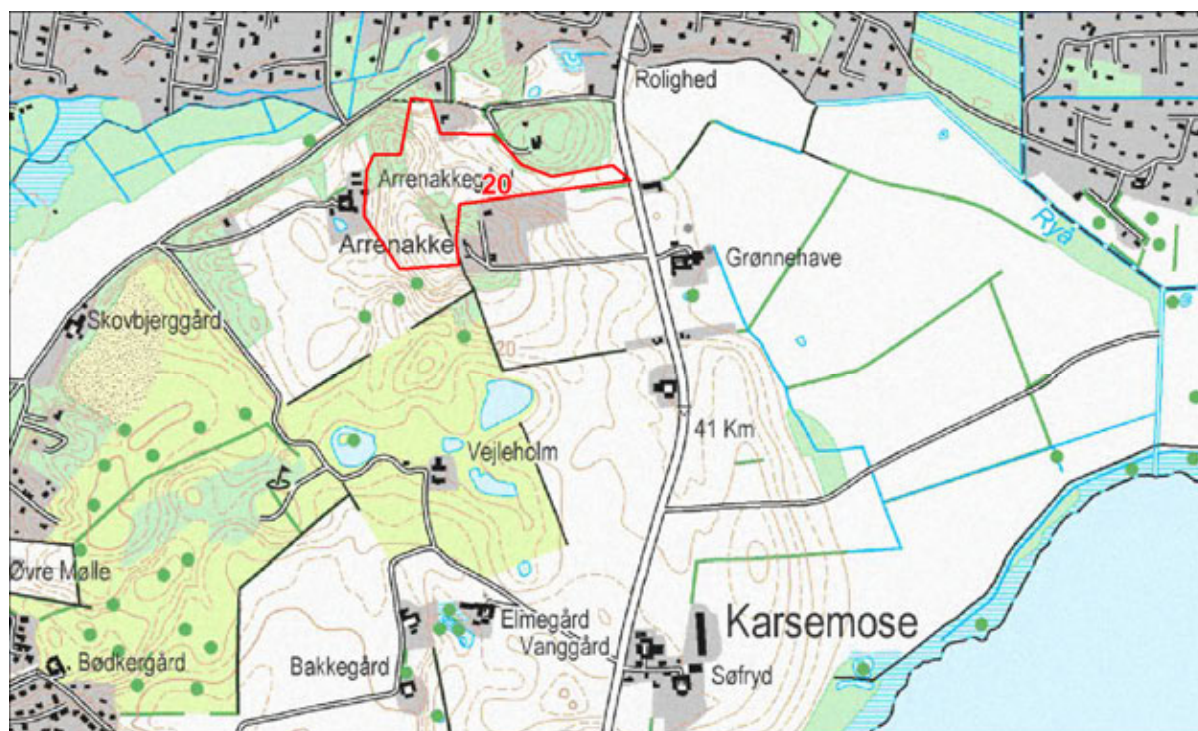
Nr. 20 Arrenakkebakker (B-lokalitet)

Fakta

Størrelse	7 hektar
Ejerforhold	Privat
Tinglyst fredet	Hele arealet
Hidtil amtslig naturpleje	Etablering af trappe og sti
Hidtil kommunal naturpleje	Sti- og udsigtsrydning 2007
Særlig naturtype	overdrev
Botanisk værdier	2 arter regionalt særlige og/eller national sjældne
Særlige arter	Tjærenellike

Behov

Hvad	Bekæmpelse af invasive arter (Rynket rose), støtte opretholdelse af nuv. græsning
-------------	---



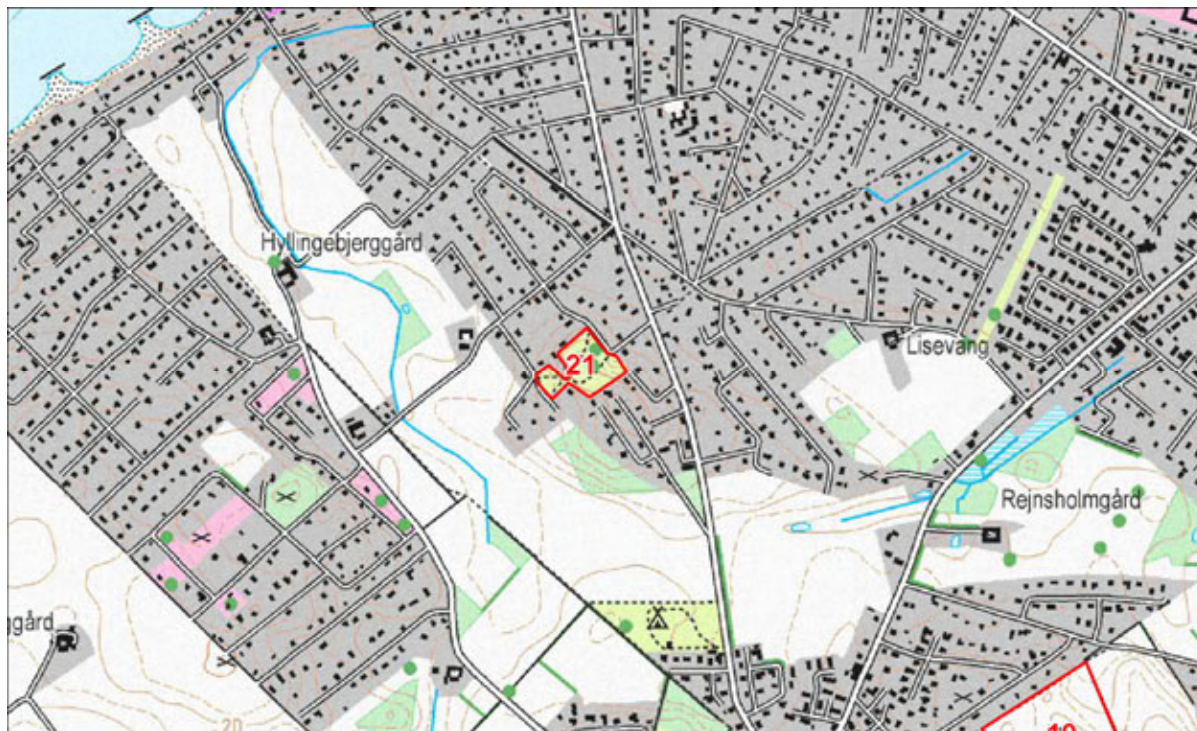
Nr. 21 Topstien (B-lokalitet)

Fakta

Størrelse	1,3 hektar
Ejerforhold	Halsnæs Kommune
Tinglyst fredet	Hele arealet
Hidtil amtslig naturpleje	-
Hidtil kommunal naturpleje	Slået (2007), besigtiget 2008
Særlig naturtype	overdrev
Botanisk værdier	2 arter regionalt særlige og/eller national sjældne
Særlige arter	Knoldet Mjødurt, Nikkende Kobjælde

Behov

Hvad	Etablere afgræsning. Bekæmpelse af invasive arter (Rynket Rose, Gyldenris, Syren)
-------------	---



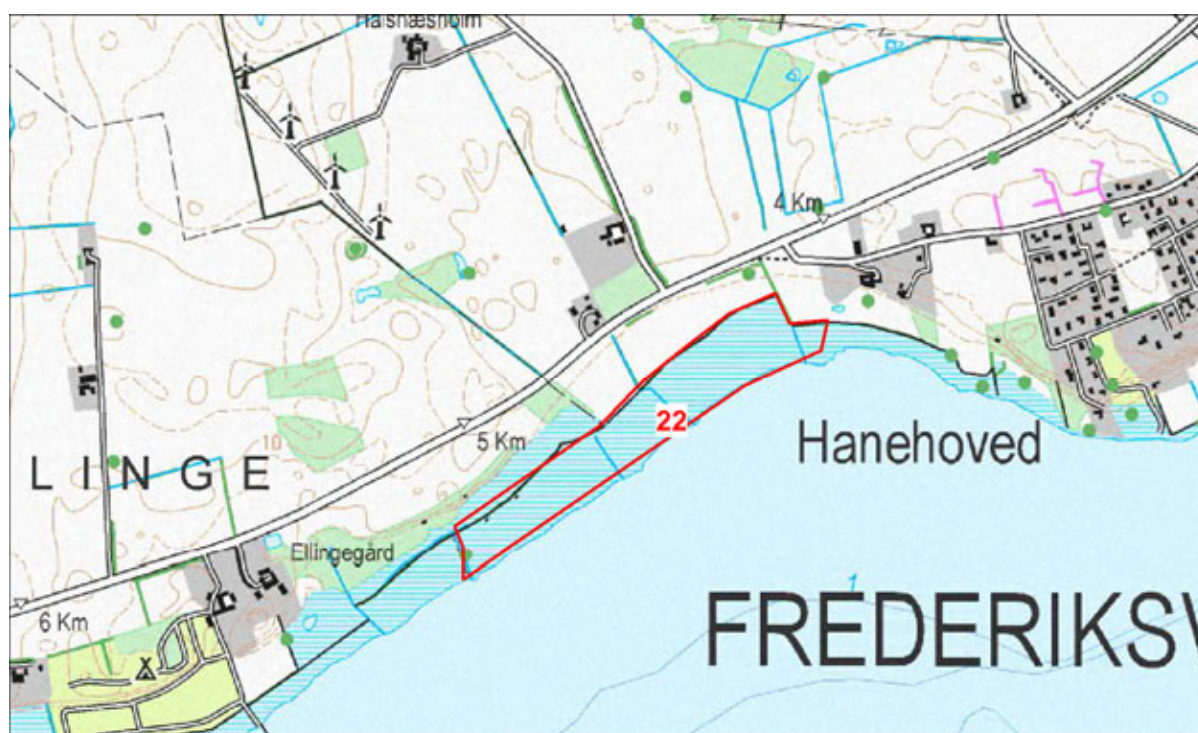
Nr. 22 Strandenge ved Hanehoved (b-lokalitet)

Fakta

Størrelse	10 ha
Ejerforhold	1 ejer
Tinglyst fredet	10 ha
Hidtil amtslig naturpleje	-
Hidtil kommunal naturpleje	Besigtiget (2007, 2008)
Botanisk værdier	Stilket Kilebæger, Spidshale, Strandasters
Særlige arter	Gul Engmyre

Behov

Hvad	Bekæmpelse af invasive arter (kæmpebjørneklo), støtte opretholdelse af nuv. græsning
-------------	--



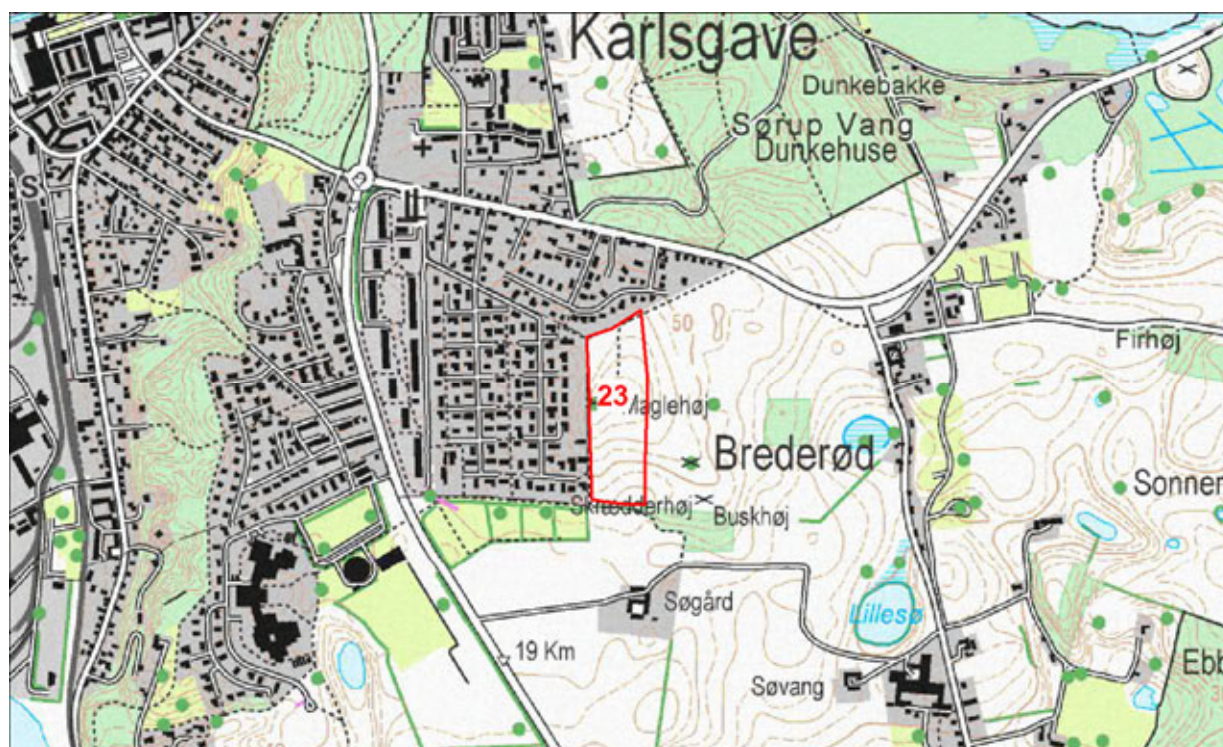
Nr. 23 Store og Lille Maglehøj (C-lokalitet)

Fakta

Størrelse	1,3 hektar
Ejerforhold	Halsnæs Kommune
Tinglyst fredet	Hele arealet
Hidtil amtslig naturpleje	-
Hidtil kommunal naturpleje	Besigtiget (2007, 2008)
Botanisk værdier	-
Særlige arter	Tjærenellike

Behov

Hvad	Høslæt, opsamling af slået/høstet materiale.
-------------	--



Nr. 24 Gravhøj v. Månedalen (C-lokalitet)

Fakta

Størrelse	0,5 hektar
Ejerforhold	Halsnæs Kommune
Tinglyst fredet	nej
Hidtil amtslig naturpleje	-
Hidtil kommunal naturpleje	Slået (2007), besigtiget 2008
Særlig naturtype	-
Botanisk værdier	-
Særlige arter	-

Behov

Hvad	Høslæt, opsamling af slået/høstet materiale.
-------------	--

